

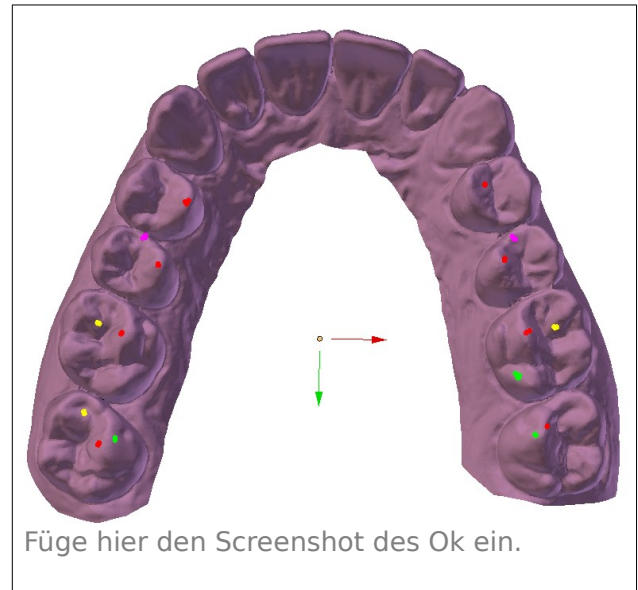
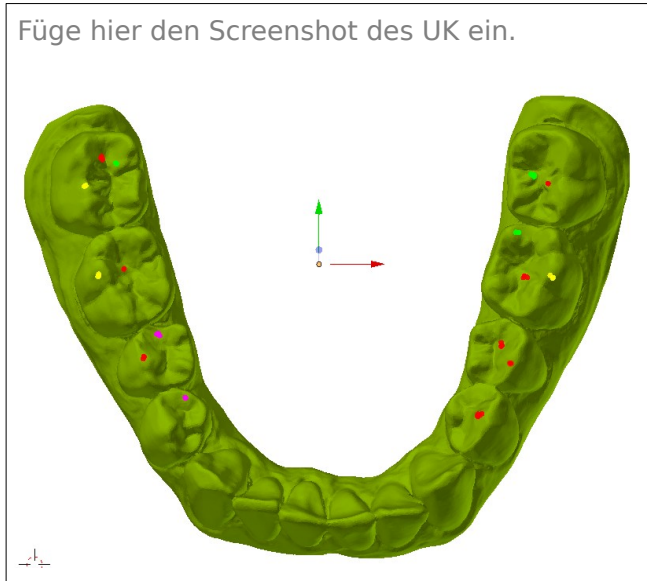
Kontaktpunkte digital analysieren

FBK | Zahntechnik | Projekt „Funktionelle Zahnflächen“ - LS1 - Level 3 | Lernfeld 5 | Anatomie/Prothetik

Lösung

Beachte die Ausrichtung der Kiefer zueinander!

Kontrolliere, ob die versehentlich die Kiefer von innen abgebildet hast!



Schriftlicher Vergleich:

16 Kontaktpunkte im Seitenzahnbereich insgesamt, 8 pro Quadrant, sind etwas zu wenig.

Die mit Abstand häufigsten Kontakte sind B-Kontakte. (8 pro Kiefer, 50%)

Wenige A-, C-, und R-Kontakte. (3 C-, 3 A- und 2 R-Kontakte pro Kiefer, 18,7%, 18,7%, 12,5%)

Damit stimmt die Verteilung nicht ganz, aber ungefähr mit der physiologischen Verteilung überein.

Dreisatz zur Berechnung des Prozentsatzes der C-Kontakte:

1. Satz: 16 Kontakte = 100%

2. Satz: 1 Kontakte = 100 % / 16

3. Satz: 9 Kontakte = (100%/16) • 9

Ergebnis: 18,75%

Die anderen Prozentsätze werden entsprechend berechnet.