

CAM-Software

🏠 | Zahntechnik | 3. Schritt des digitalen Workflows

1 | Wozu wird die CAM-Software im digitalen Workflow benötigt?

Erläutere in vollständigen Sätzen!

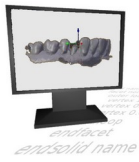
2 | Erläutere folgende Fachbegriffe aus dem Bereich CAM-Software:

Slicen

3 | Nenne die Abkürzung FFF in vollständigen Worten

4 | Nenne die Abkürzung DLP in vollständigen Worten

5 | Nenne und erläutere vier Parameter die für das 3D-Drucken mit FFF-Druckern von CAM-Software verwendet werden.



CAM-Software



🏠 | Zahntechnik | 3. Schritt des digitalen Workflows

6 | Erläutere das Slicing mit CAM-Software für einen DLP-Drucker in Stichworten.

7 | Unterscheide die horizontale und vertikale Auflösung beim DLP-Druck
