

Der okklusale Kompass

BRK | Zahntechnik | Projekt „Funktionelle Zahnflächen“ - LS2 - Level 2 | Lernfeld 5 | Anatomie/Prothetik

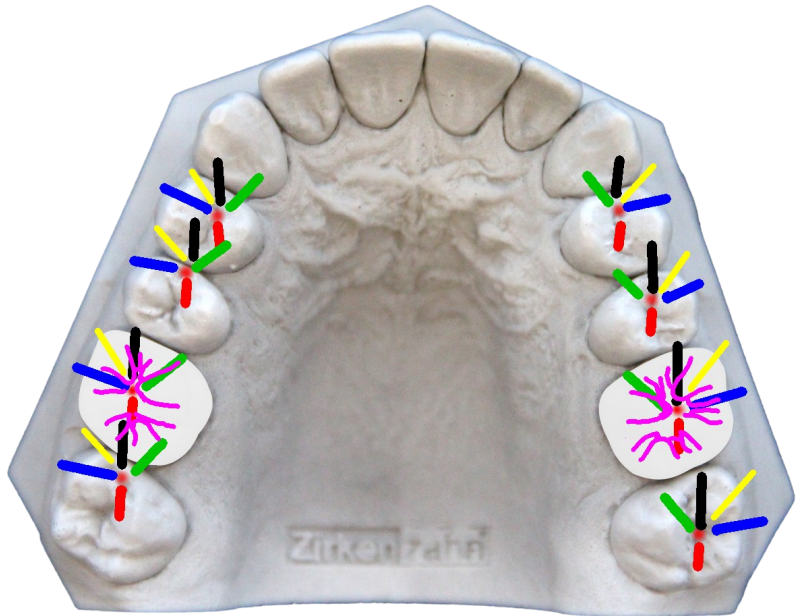
Grundbewegungen des Okklusalen Kompasses!

Kontrolliere anschließend mit der **Lösung**, ob du richtig gearbeitet hast.

Markiere dann alle wirklich erworbenen Kompetenzen in der **Checkliste**.

Welcher Höcker von **welchem Zahn** zeigt in die zentrale Grube des ...

- 16 Der zentrobukkale Höcker des 46
- 26 Der zentrobukkale Höcker des 36
- 36 Der mesiopalatale Höcker des 26
- 46 Der mesiopalatale Höcker des 16



Welches Kauflächenelement wird dort platziert?

Die zentrale Grube

Welches Kauflächenelement wird in Protrusionsrichtung platziert?

Die Zentralfissur

Welches Kauflächenelement wird Laterotrusionsrichtung platziert?

Die Quersfissur zwischen den Scherhöckern

Welches Kauflächenelement wird im Oberkiefer in Mediotrusionsrichtung platziert?

Die mesiale Nebenfissur des mesiopalatalen Höckers

Welches Kauflächenelement wird im Unterkiefer in Mediotrusionsrichtung platziert?

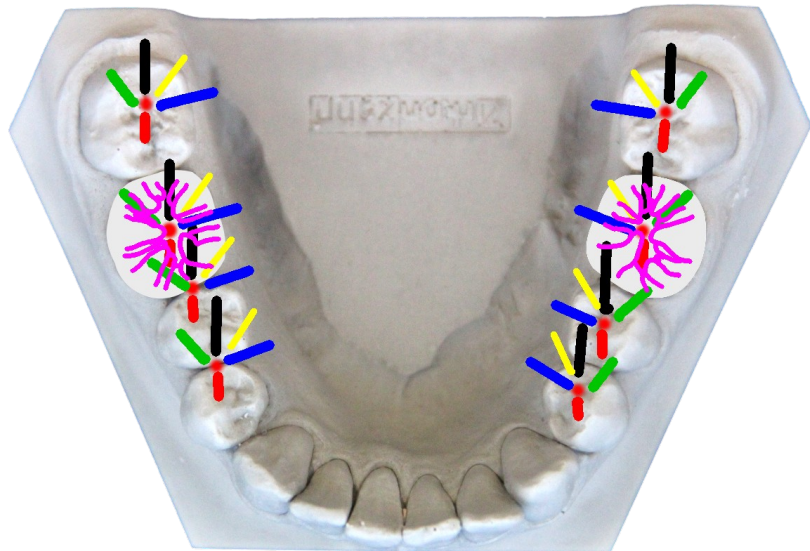
Die Quersfissur zwischen zentro- und distobukkalem Höcker

Welches Kauflächenelement wird im Retrusionsrichtung im Unterkiefer platziert?

Die Zentralfissur

Welches Kauflächenelement wird im Retrusionsrichtung im Oberkiefer in entsprechendem Abstand platziert?

Die Crista transversa



Beschreibung der Kauflächenelemente, die die Bewegungen behindern könnten:

Beispielhafte Lösungen für einen antagonistische Stampfhöcker!

Für die weiteren Zähne gilt das entsprechend.

Dahinter jeweils die Beurteilung, ob das Kauflächenelement stört und was beachtet werden muss.

Zahn: 45

Protrusion: Randleiste 45 und distobukkaler Höckergrat 44 - Höckergrat flach halten!

Mediotrudion: Mesialer Höckergrat lingualer Höcker 44 - Höckergrat flach halten

Laterotrusion: Mesialer Höckergrat und Höckerspitze des bukkalen Höckers des 44 - Höcker flach!

Retrusion: Zentralfissur 44 - kein Problem

Lateroprotrusion: Mesialer Höckergrat und mesiale Randleiste des 44 - Beide Elemente flach!

Zahn: _____

Protrusion: _____

Mediotrudion: _____

Laterotrusion: _____

Retrusion: _____

Lateroprotrusion: _____