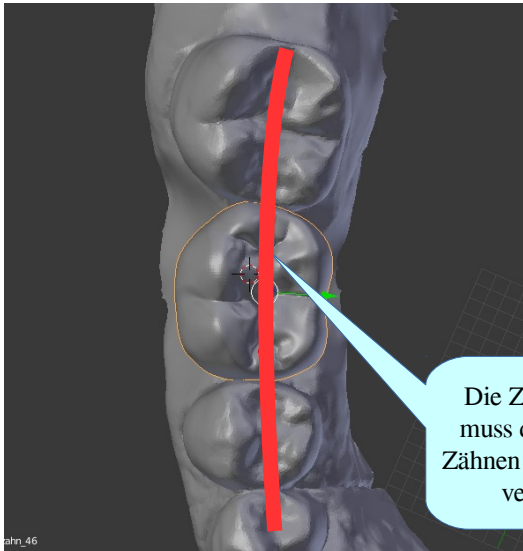
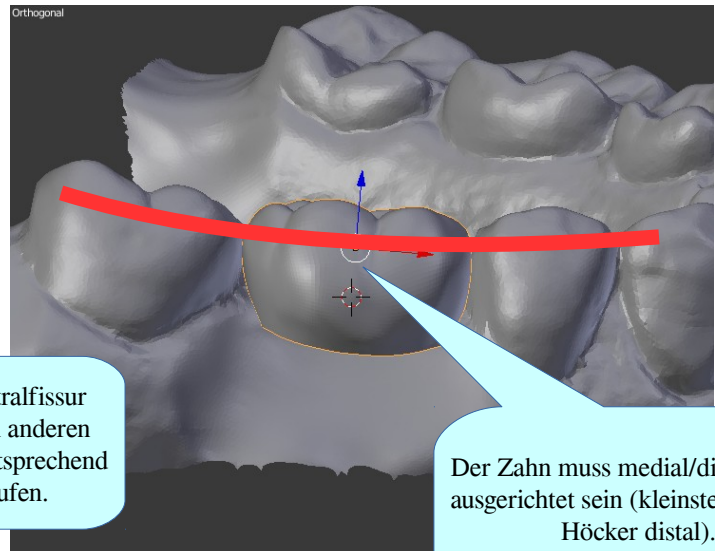


Lösung der Jobs to do für den Level 2 - „fortgeschritten“

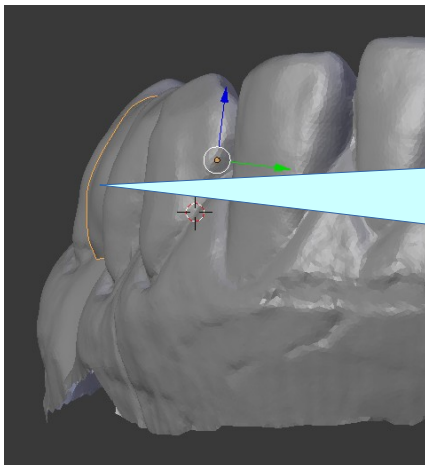
Die Positionierung des Bibliothekszahns in der CAD-Software sollte in etwa so aussehen:



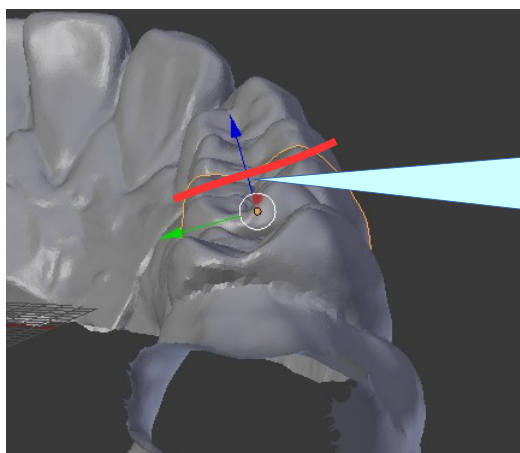
Die Zentralfissur muss den anderen Zähnen entsprechend verlaufen.



Der Zahn muss medial/distal richtig ausgerichtet sein (kleinster bukkaler Höcker distal). Die Höcker müssen sich in sagittaler Richtung dem Bogen der anderen Zähne anpassen.



Die bukkalen Abhänge müssen zu den Nachbarzähnen passen. Sie dürfen weder zu weit lingual, noch zu weit bukkal sein.



Die Kronenflucht, also die Lingualneigung der Zahnkronen der Unterkieferseitenzähne muss deutlich erkennbar sein.

Erläuterung der Begriffe Wax-up und Set-up:

Ein Set-up ist die Aufstellung von konfektionierten Zähnen auf dem Situationsmodell. Das Set-up zeigt die Position der späteren Prothesenzähne.



Jobs to do - Lösung - LS 2



ads | Zahntechnik | Projekt Implantate | Anatomie/Prothetik

Beim Wax-up werden die späteren Kronen/Brücken schon auf dem Situationsmodell aufgewachst. So wird deren Position schon zu Anfang des Herstellungsprozesses deutlich.

Die Positionierung eines Zahnes in einer CAD-Software gleicht eher einem Set-up.