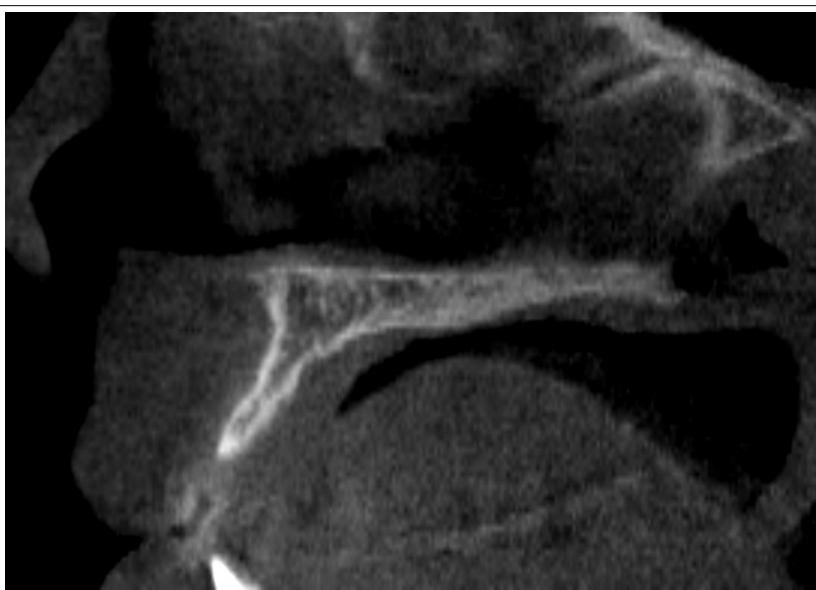
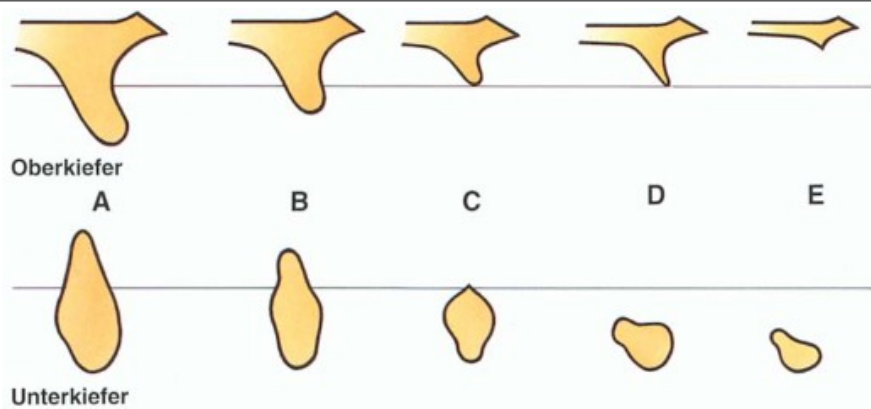


Lösung der Jobs to do für den Level 3 - „kompetent“

Klassifikation der Resorptionsgrade des zahnlosen Kiefers nach LEKHOLM und ZARB

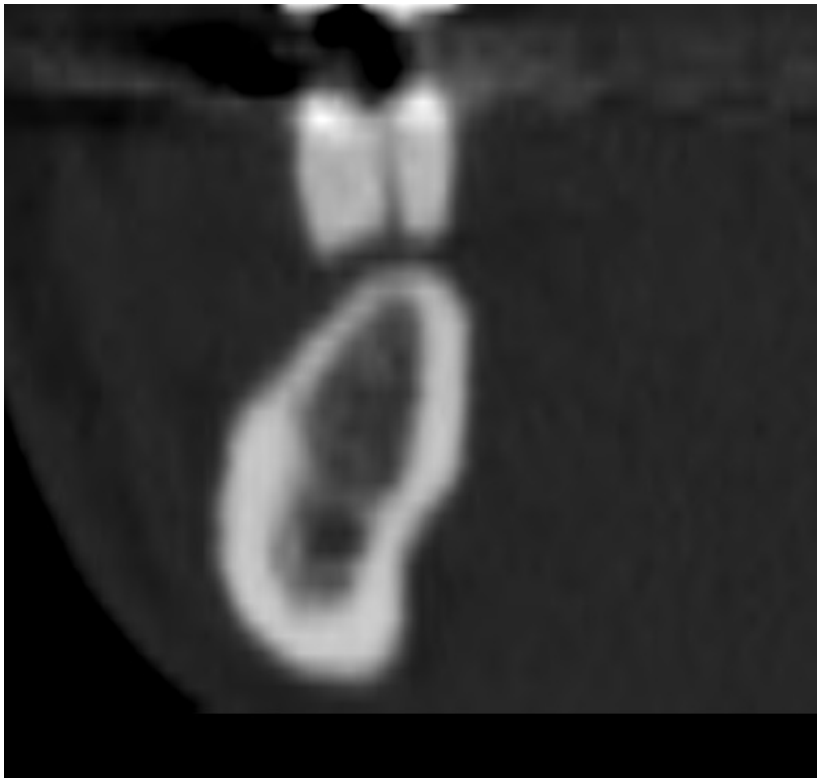
Grad	Kennzeichen
A	Fast vollständiger Alveolarkamm
B	Geringfügige Resorption des Alveolarkamms
C	Fortgeschrittene Resorption des Alveolarkamms bis zum Basalbogen
D	Beginnende Resorption des Basalbogens
E	Extreme Resorption des Basalbogens



Resorptionsgrad A oder B, der Alveolarkamm ist fast vollständig erhalten.

Jobs to do - Lösung - LS 3

ads | Zahntechnik | Projekt Implantate | Anatomie/Prothetik



Resorptionsgrad B, der Alveolar-
kamm ist nur geringfügig resor-
biert.

*Der zu sehende Zahn ist wahr-
scheinlich ein Brückenglied!*