

Lösung der Jobs to do für den Level 3/4 - „kompetent/topfit“

Maße und Implantat Fall 1

10 mm Länge, da 12,4 mm Platz zum Nervus alveolaris inferior. 2mm Abstand mindestens.

3,45 mm Breite, da 5,4 mm Platz, 1mm bukkal und lingual mind. Platz.

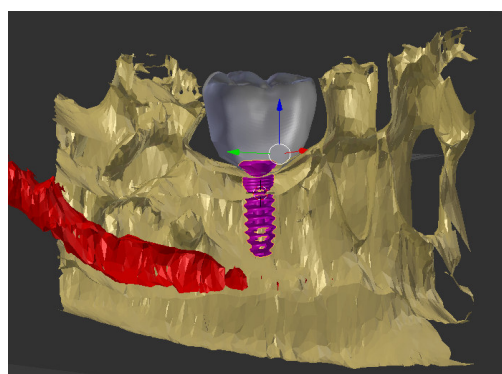
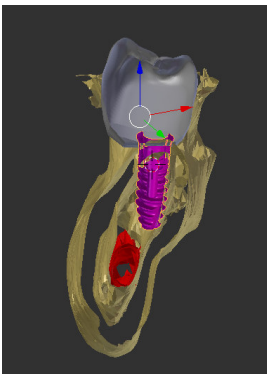
Die Krone ist vom Knochen bis zur Höckerspitze ca. 10mm lang. Daher muss das Implantat mindestens genauso lang sein.

Implantat:

z.B. ICX-plus-Implantat Ø 3,45 x 10mm Firma Medentis

Implantat auf Schleimhaut-Niveau!

Mögliche Bildschirmfotos:



Maße und Implantat Fall 2

12,5 mm Länge, da der Abstand von der Kronenspitze bis zum Knochen ca. 12mm beträgt.

4,25 oder 4,8 mm Breite, da ca. 7,5 – 8,5 mm Platz in orofascialer und mesiodistaler Richtung

1mm labial und palatinal mind. Platz, (orofascial) und 1,5 mm zur Nachbarwurzeln (mesiodistal)

Der Abstand zum Nervus nasopalatinus muss mind 2mm betragen

Implantat:

z.B. ICX-Implantat Ø 4,25/4,8 x 12,5mm Firma Medentis

Implantat auf Knochen-Niveau!

Mögliche Bildschirmfotos:

