



Jobs to do LS 3 (CT/DVT-Analyse)

IBK | Zahntechnik | Projekt Implantate | Anatomie/Prothetik

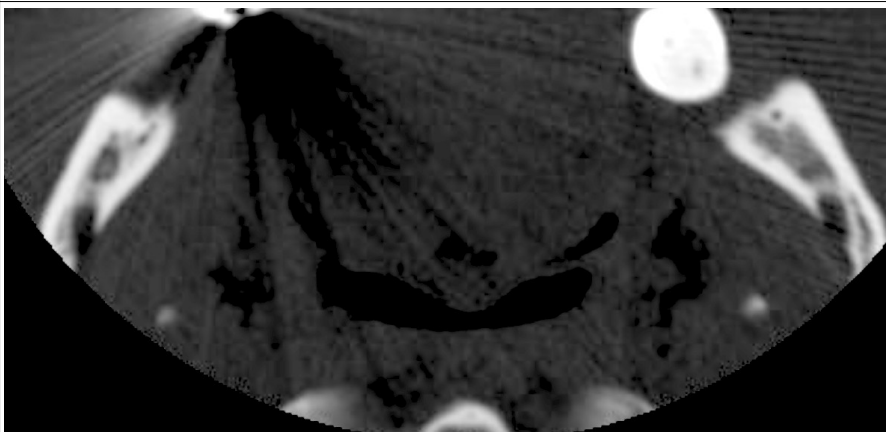
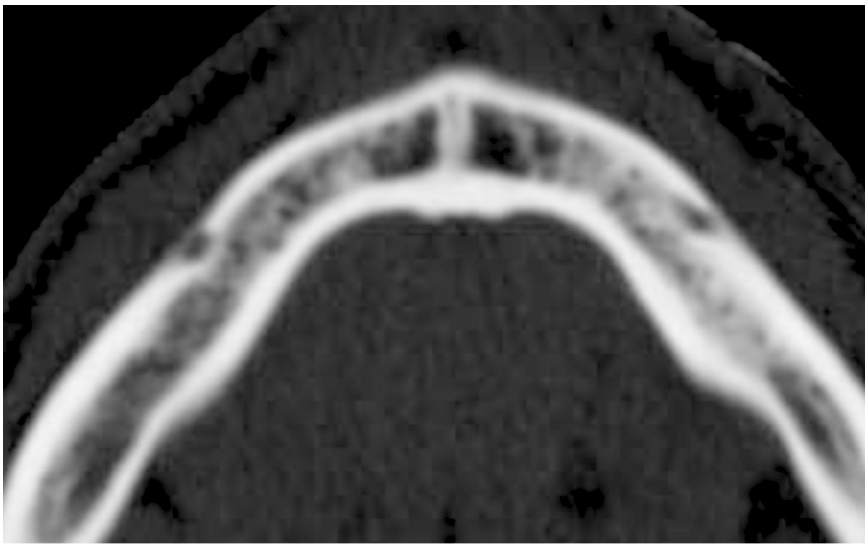
Jobs to do für den Level 1 - „hilfreich“

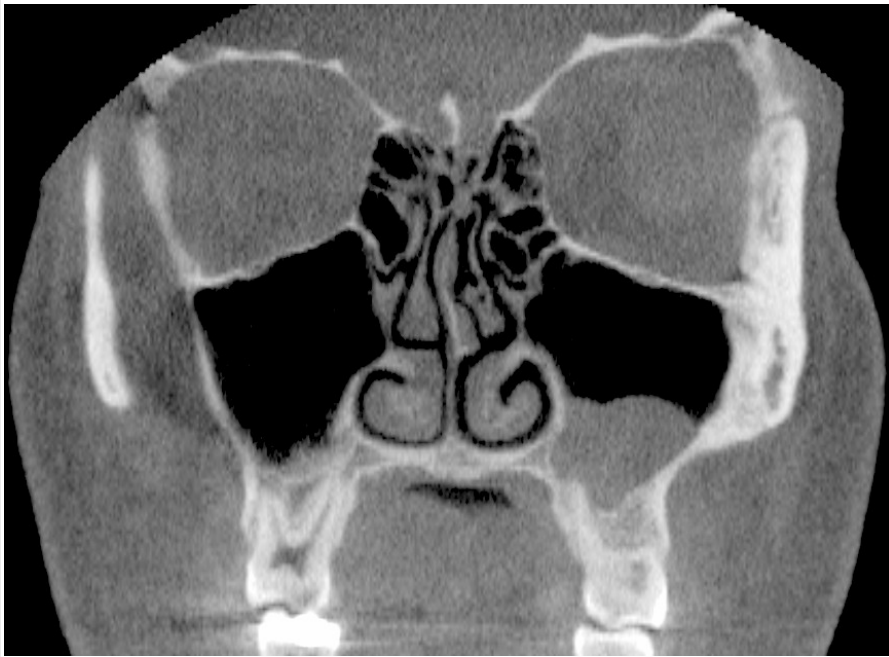
Fülle mit Hilfe der Beschreibungen auf www.wikidental.de diese Tabelle aus.

Med. Fachbegriff	Deutsche Bezeichnung	Beschreibung der Lage in Stichworten

Suche alle für Level 1 relevanten anatomischen Strukturen in den folgenden Bildschirmfotos eines CTs, schreibe ihre **vollständige Bezeichnung** in deutsch und in med. Fachsprache auf und **kenneichne** sie mit **Linien** im Bildschirmfoto.

Du darfst gern noch weitere, dir aus früheren Lernfeldern bekannte Bezeichnungen ergänzen!





Referenzierung

Level 1

Schreibe einen **möglichen Dialog** zwischen einem **Zahnarzt** (Kieferchirurg) und einem **Zahn-techniker** auf, in dem sich die beiden mit vielen anatomischen Fachbegriffen über ein Implantat in regio 46 unterhalten. Es kann aber auch eine beliebige andere Implantat-Versorgung Thema sein.

Verwende dabei **alle** gelernten Fachbegriffe aus dem Bereich **Anatomie!** Der Dialog sollte bei normaler Schriftgröße ca. 1 DIN A4-Seite lang sein. Du musst den Dialog **vorlesen** und die Fachbegriffe **fehlerfrei aussprechen** können.

Z.B.:

Zahntechniker: Herr Doktor, der Unterkiefer hat in regio 46 den Resorptionsgrad C. Die DVT-Analyse zeigt nur wenig Platz zum Nervus alveolaris inferior.

Chirurg: Hm, ...