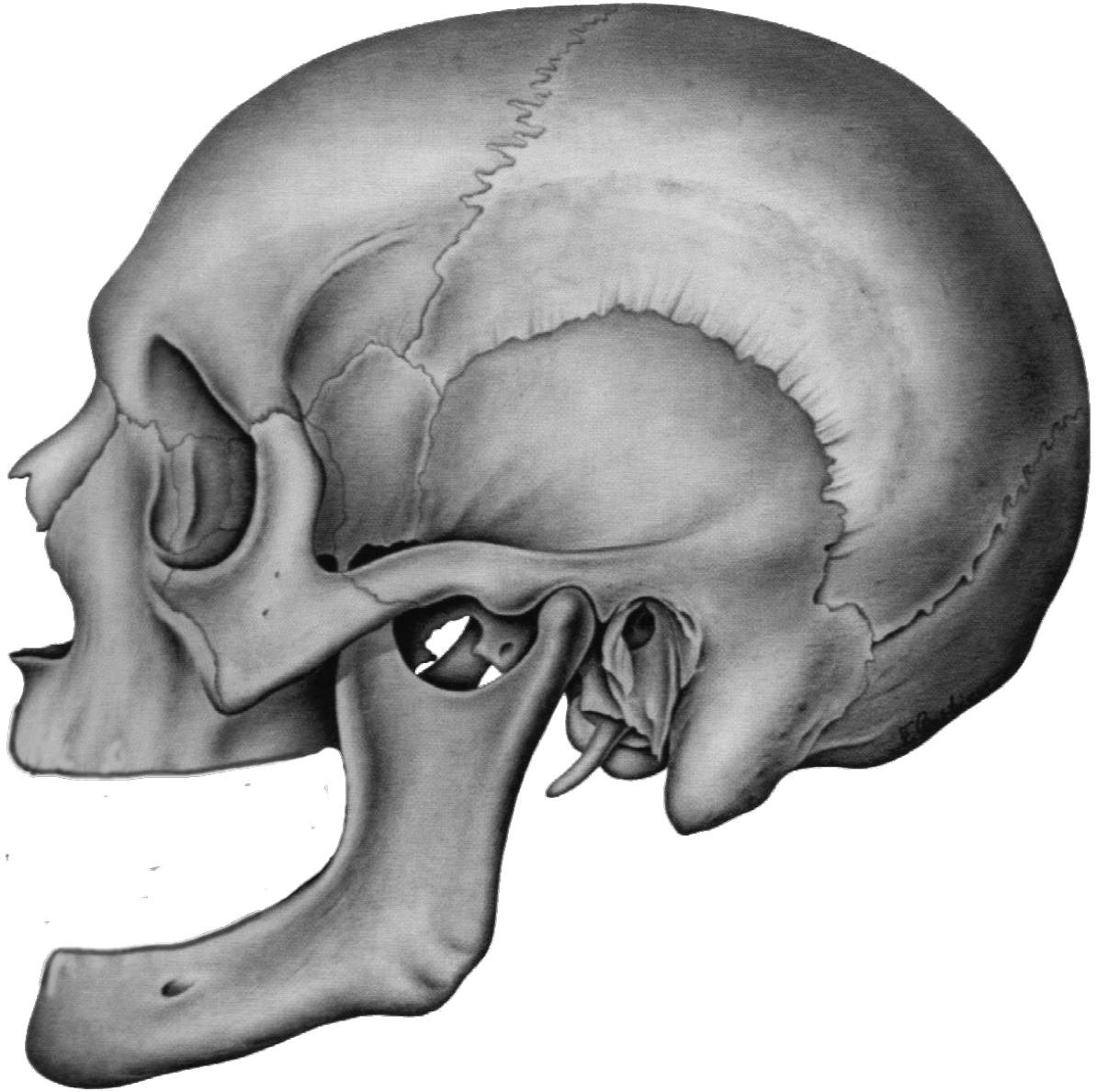


LF2 | Kieferbewegungen mittelwertig simulieren

📄 | Zahntechnik | Herstellung von festsitzendem Zahnersatz | Datum: _____

Zeichne mit Bleistift oder auf Deinem Tablet oder Notebook zwei Bisschablonen unter Berücksichtigung der bekannten Regeln und Maße für Bisschablonen in die Abbildung des zahnlosen Schädels.



Drucke anschließend die zweite Seite des Dokumentes auf einer Folie aus oder kopiere die Grafik auf Deinen Tablet oder Notebook. Kontrolliere und korrigiere die Lage, Form und Ausdehnung der Bisschablonen.

Bild zur Lösungskontrolle

