

Aufbau und Form von Zahnimplantaten

Strukturelemente eines Implantates

- Tertiärelement
 - Suprastruktur
- Sekundärelement
 - Mesostruktur
 - Verbindungsschraube
 - Abutment
 - Implantathals
- Primärelement
 - Endostruktur
 - Implantatschulter
 - Implantatkörper
 - Implantatfuß

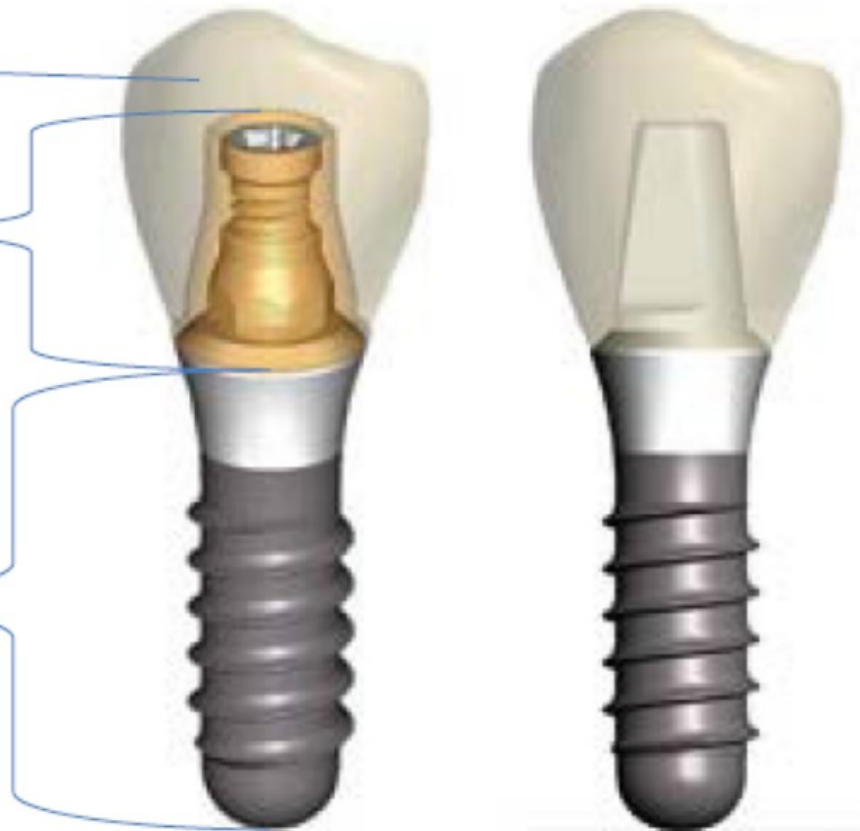


Abbildung: <http://www.implantat-berater.de/grafik/implantataufbau.jpg>

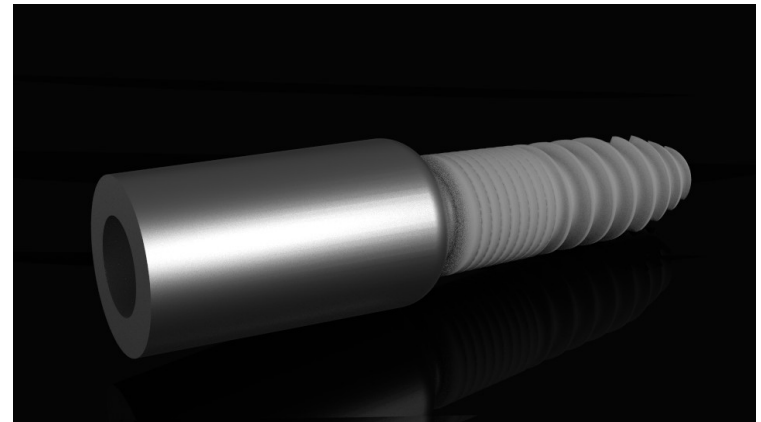


Formen Primärelement

- Schraubenimplantat
- Konisches Implantat
- Voll- / Hohlzylinderimplantat
- Nadelimplantat
- Blattimplantat
- Pfeilstiftimplantat



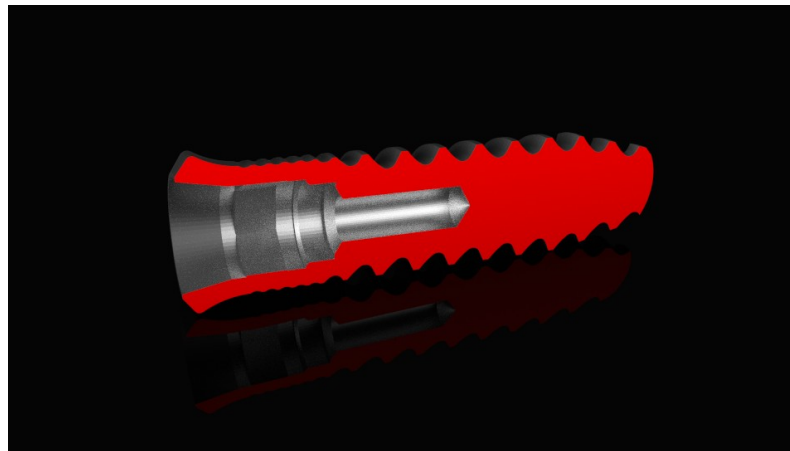
Einteilig / Zweiteilig



https://www.vita-zahnfabrik.com/portal/pics/newsroom/Pressemitteilungen/zu_Produkten/ceramic.implant.jpg

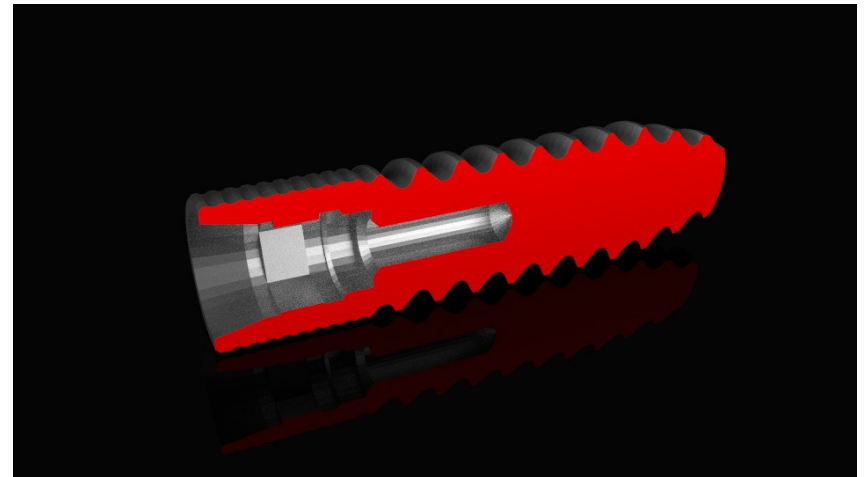
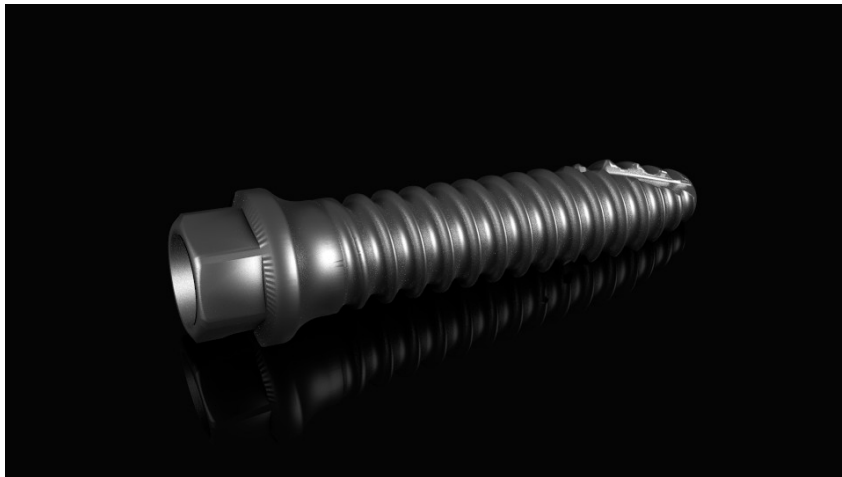
Verbindung Primär-/Sekundärelement

- Verschraubung
- Konusverbindung ohne Verschraubung
 - <http://www.anthogyr.de/produkte/implantate/axiom-konzept/axiom-28>
 - http://www.bicon.com/downloads/pdf/Bicon_Intro_DE.pdf





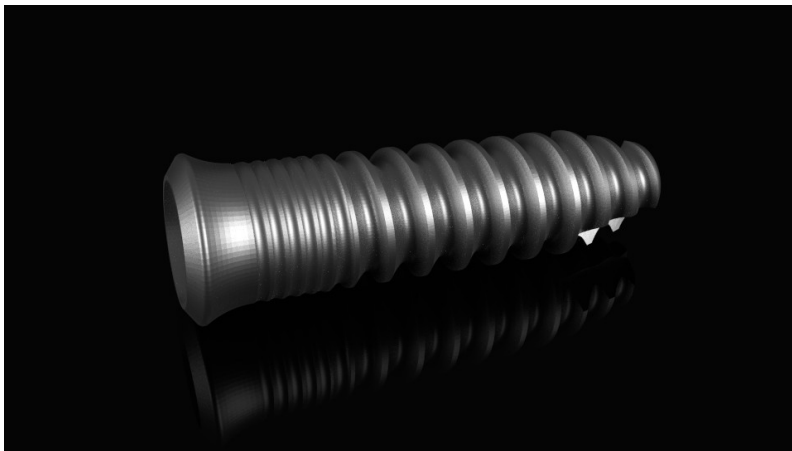
Rotationsschutz



Implantatformen

○ Implantatart

- Implantatschulter auf Schleimhautniveau (Gingivalevel)
- Implantatschulter auf Knochenniveau (Bonelevel)



○ Einheilung

- Transgingival
- Subgingival

